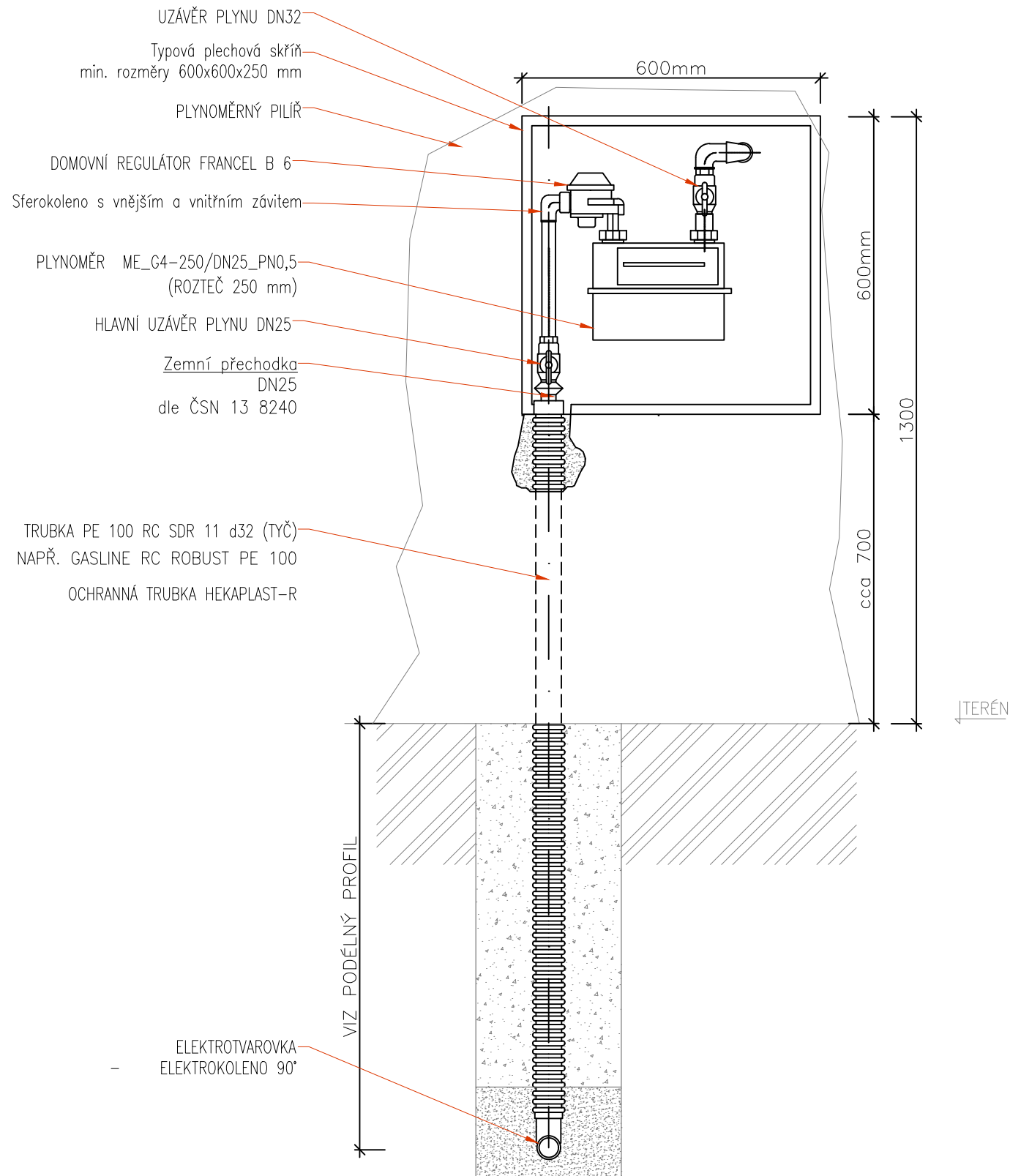
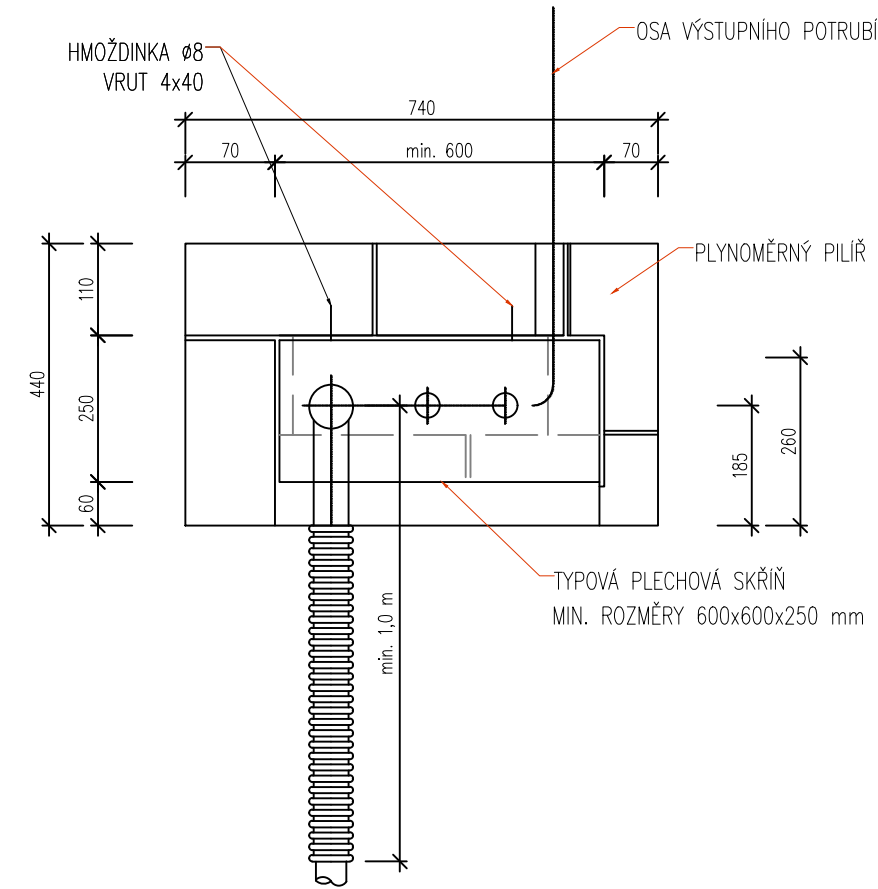


# NIKA VE ZDI PRO DOM. REGULÁTOR B6 A PLYNOMĚR BK G4

## POHLED Z VEŘEJNÉ KOMUNIKACE




## PŮDORYS



### POZNÁMKA:

- TVAROVÁ SKŘÍŇ S DVÍŘKY BUDE ZASAZENA DO NIKY VE STÁVAJÍCÍ OBVODOVÉ STĚNĚ
- DVÍŘKA SKŘÍŇE OZNAČIT NÁPISEM: HLAVNÍ UZÁVĚR PLYNU (HUP)
- DO NIKY BUDE ZASAZENA SKŘÍŇ PRO REGULÁTOR A PLYNOMĚR
- USPOŘÁDÁNÍ REGULÁTORU A PLYNOMĚRU SE MŮŽE LIŠIT PODLE POUŽITÉHO TYPU DOM.
- TATO PD NENAHRADUJE REALIZAČNÍ DOKUMENTACI

0,000 = PODLAHA ŽÁDVEŘÍ = 490,800									
PROJEKTANT		KONTROLOVAL		HIP		OPRÁVNĚNÁ OSOBA		<div> PROJEKČNÍ ÚSTAV U Borové 69 580 01 Havlíčkův Brod</div>	ČÍSLO VÝTISKU
Projectica s.r.o.		Ing. Tomáš Duben		Bc. Luděk Nedělka		Ing. Jan Funda			
						ČKAIT 0015205			
STAVEBNÍK		město Cheb, náměstí Krále Jiřího z Poděbrad 1/14, 350 20 Cheb						DATUM	
NÁZEV AKCE		PD - Výstavba zázemí SDH Cheb - Háje			MÍSTO AKCE Šumavská, Cheb 350 02			01/2024	
NÁZEV ČÁSTI		D.2.1.4 PLYNOVODNÍ PŘÍPOJKA			Č. POZEMKU			REVIZE	
					Č. POZEMKU			ÚČEL	
					KAT. ÚZEMÍ			ZSPD	
OBSAH VÝKRESU		HUP			KÓTY			MĚŘÍTKO	
					mm			FORMÁT	
					INT. ČÍSLO			POŘ. ČÍSLO	
					123002016			A3	
								05	